



Riktig restverdi

=

Riktig innkjøp

Kjell Rese

Bertel O. Steen



Restverdisetting = fremtidig salg av bruktbil

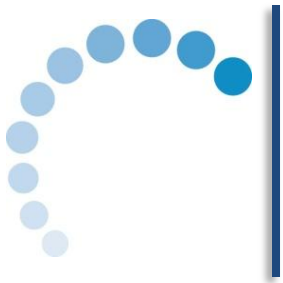


Restverdi for lav kan koste tap av handler
Restverdi for høy du taper penger



Bruktbil industrien er helt avhengig av nybilsalget,
men er bruktbilindustrien avhengig
av det norske nybilsalget?

Utfordringer i bruktbilsalget kommer sjelden
samtidig med utfordringer i nybilsalget
men ofte 3 år etter

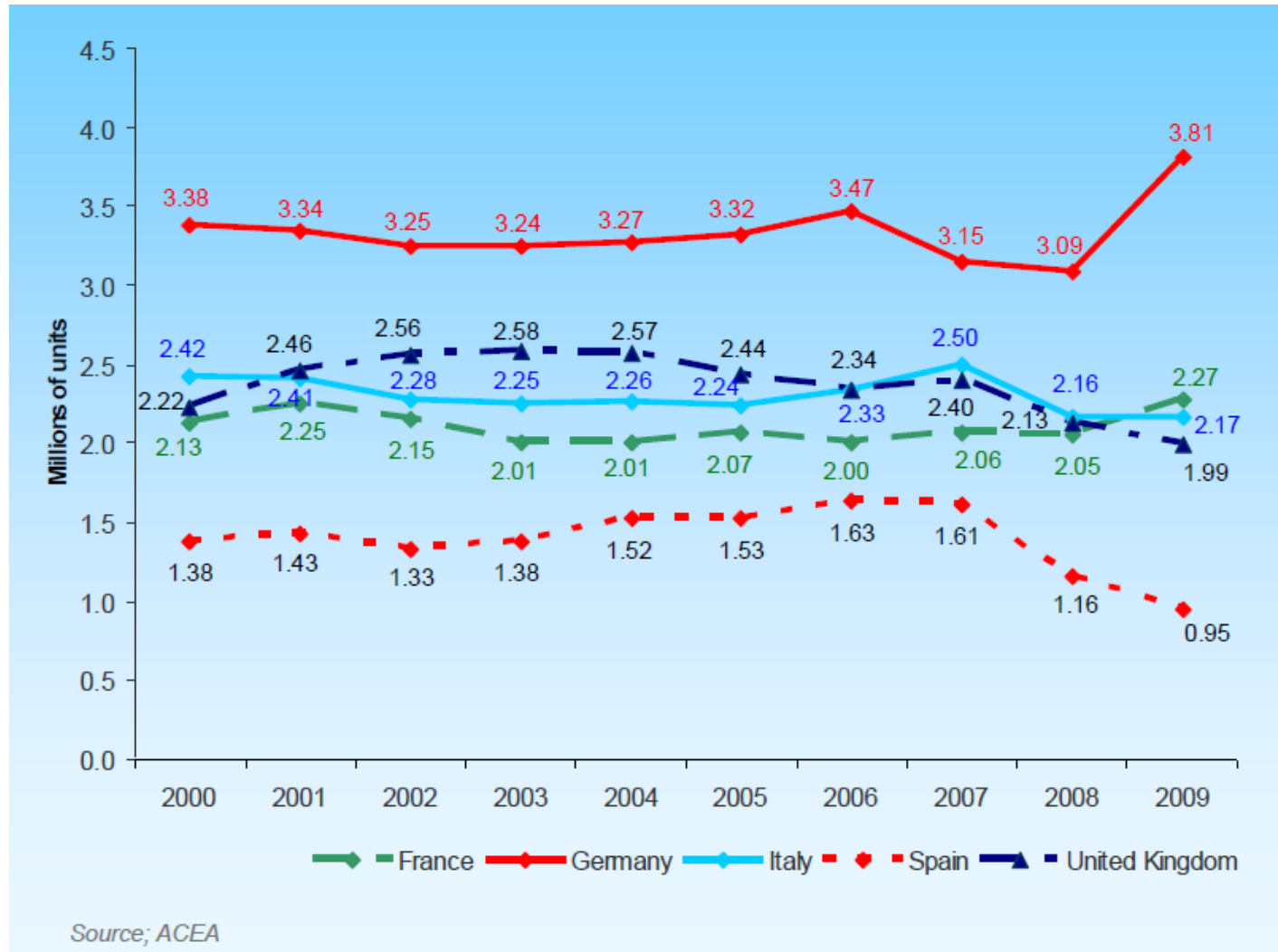


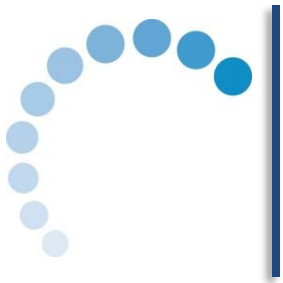
Hva påvirker restverdien

- Avgifter
- Euro
- Total salget i Norge
- Total salg i Europa
- Økonomiske svingninger inn og utland
- Modell endringer
- Trend endringer



Nybilsalg i de viktigste markedene i Europa 2000-2009





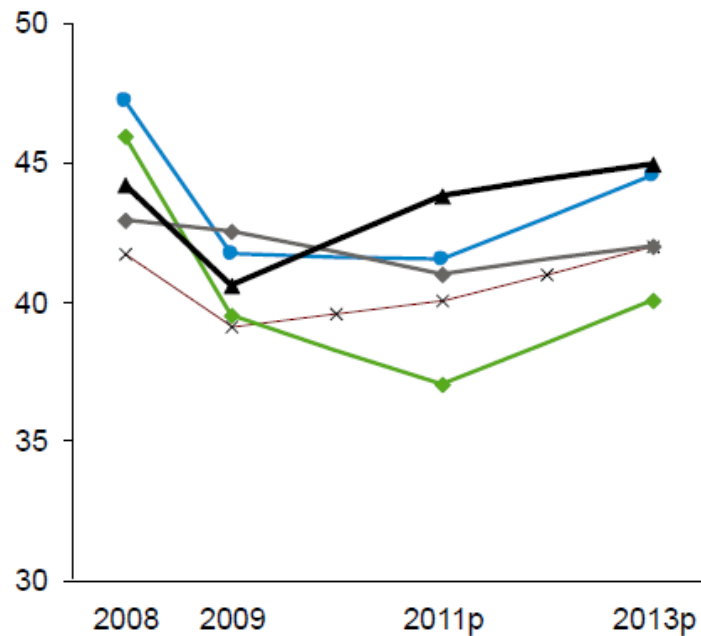
- Støtteordninger i Europa har økt antall nybilsalg i Europa
- De største markedene blir presset til å sette ned restverdien i en periode fremover for å være konkurransedyktig mot fremtidig stort utbud av brukte biler
- Konsekvens for Norge
 - Billigere biler å kjøpe i Tyskland

In most countries, residual values will not get back to 2008 levels any time soon

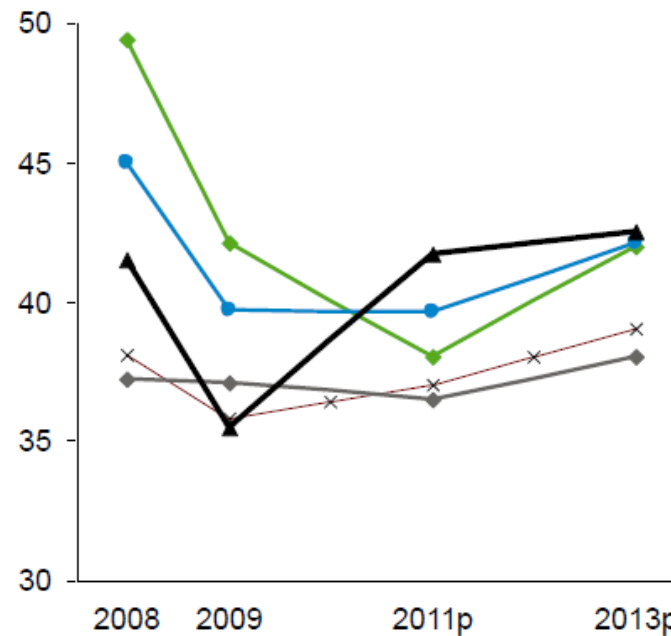
indicative

Residual Value Forecasts across Europe
2008 – 2013p, Top 5 Markets

Trade RV in % of List Price
Lower Medium Segment



Trade RV in % of List Price
Medium Segment



Note: Based on unweighted averages of 10 top selling vehicles in segment
2010/ 2012 values interpolated

Source: EurotaxGlass's, Global Services analysis

- x— Italy
- ◆— Spain
- Germany
- ◆— France
- ▲— UK



Avgiftsendringer

Det eneste som er sikkert er at det er usikkert...



Nr. Merke	Gj.snittlig CO2-utslipp					Endring	
	2009	2008	2007	2006	2005	08-09	05-09
1. Fiat	122	133	141	155	159	-11	-37
2. Renault	131	143	144	153	160	-12	-29
3. Peugeot	133	137	138	149	159	-4	-26
4. Hyundai	136	147	156	180	175	-11	-39
5. Toyota	137	147	150	160	166	-10	-29
6. Citroën	142	149	142	145	156	-7	-14
7. Ford	146	154	150	157	161	-8	-15
8. Skoda	147	146	147	154	155	1	-8
9. Volkswagen	148	160	156	170	168	-12	-20
10. Mazda	149	154	166	178	187	-5	-38
Gj.snitt, alle merker	151	158	159	177	175	-7	-24
11. BMW	152	156	169	190	192	-4	-40
12. Opel	156	154	156	165	166	2	-10
13. Audi	157	159	170	195	187	-2	-30
14. Honda	160	165	168	184	195	-5	-35
15. Nissan	166	170	174	186	183	-4	-17
Volvo	166	173	170	203	192	-7	-26
17. Subaru	168	172	184	213	198	-4	-30
18. Mitsubishi	170	175	168	177	185	-5	-15
19. Suzuki	171	175	174	194	194	-4	-23
20. Mercedes-Benz	174	182	182	200	193	-8	-19

Rangering: CO2-utslipp i 2009, stigende

Kilde: Opplysningsrådet for Veitrafikken, bearbejdet av BilNytt.no



Hva betyr reduksjon i CO² utslipp?

Mercedes B180CDI

148g

avgift

85020 KR

10 % reduksjon i gram

133g

74097 KR

Redusert avgift

10923 KR

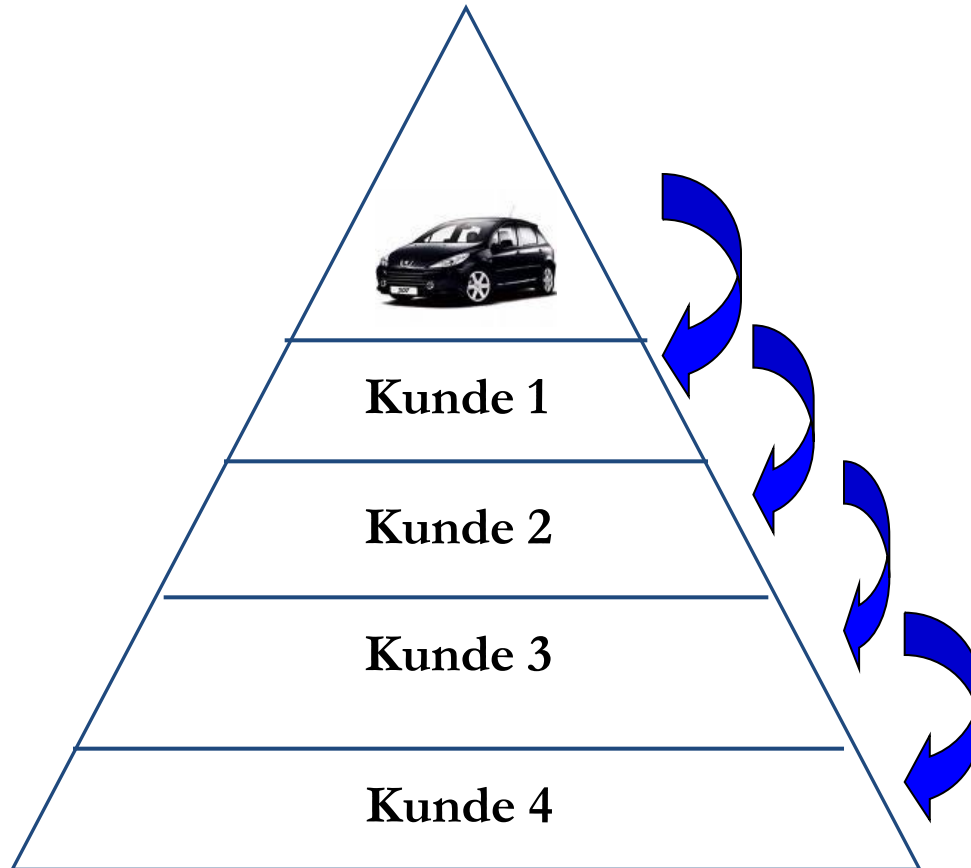


Konklusjon

- Leasing og restverdi er en forutsigbar innkjøpskanal når det gjelder antall, og en viktig kanal
- Det er store endringer i det europeiske markedet
- Risikoen er større i perioden fremover
- Tiltak; Moderasjon i restverdisetting
- *Vi kan ikke subsidiere kundens forsikring ved å selge/ "låne" bort biler til leiebilselskaper.*



Bruktbil viktig for kjeden





Se fremover

takk for oppmerksomheten

Kjell Rese

